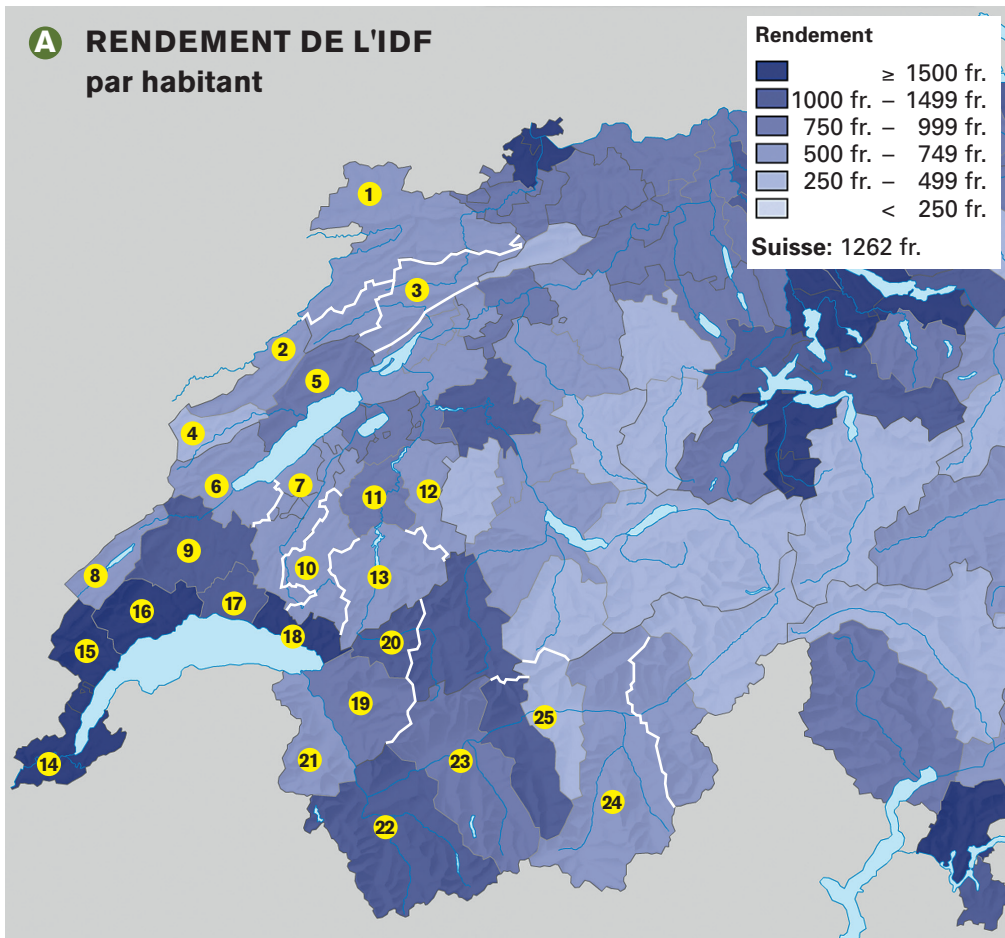
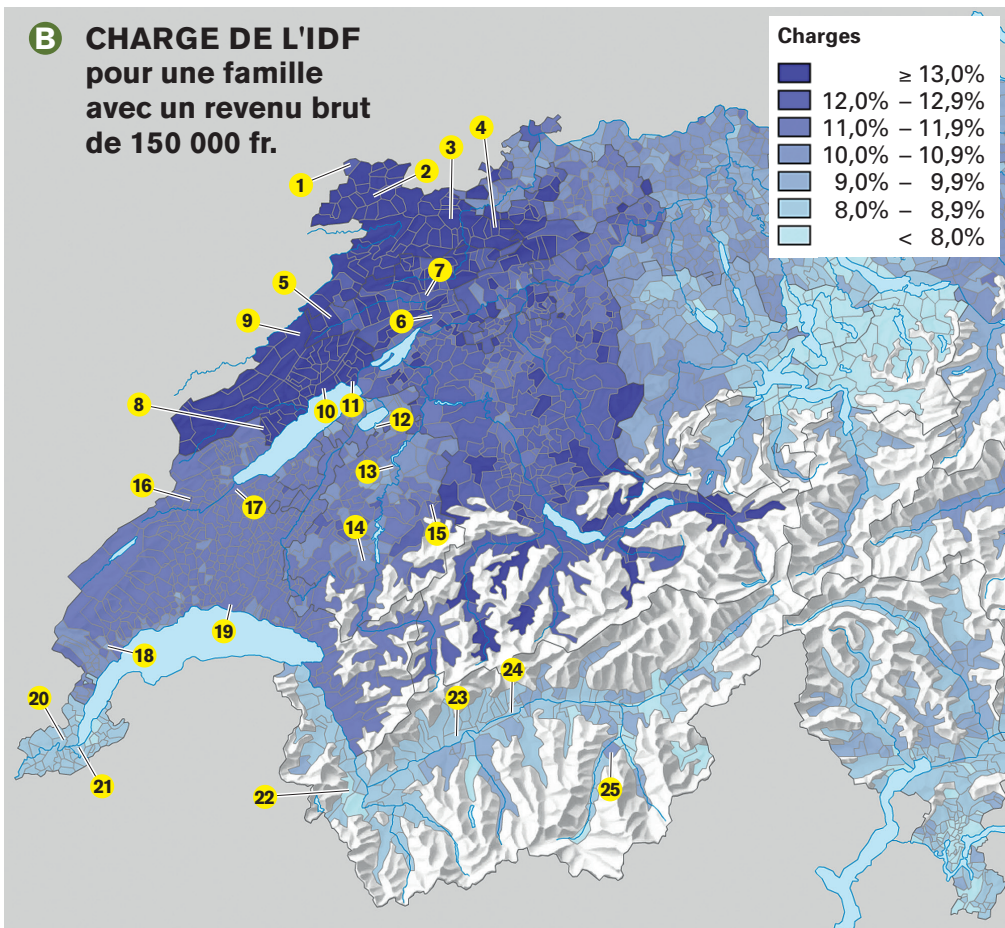


A RENDEMENT DE L'IDF par habitant



Zones de mobilité	Rend. IDF par habitant
1 Jura	527 fr.
2 La Chaux-de-Fonds	575 fr.
3 Jura bernois	589 fr.
4 Val-de-Travers	451 fr.
5 Neuchâtel	925 fr.
6 Yverdon	659 fr.
7 La Broye	629 fr.
8 Vallée de Joux	663 fr.
9 Gros-de-Vaud	1 042 fr.
10 Glâne/Veveyse	703 fr.
11 La Sarine	854 fr.
12 Sense	576 fr.
13 La Gruyère	749 fr.
14 Genève	2 354 fr.
15 Nyon	3 214 fr.
16 Morges	2 184 fr.
17 Lausanne	1 297 fr.
18 Vevey	1 567 fr.
19 Aigle	796 fr.
20 Pays-d'Enhaut	1 088 fr.
21 Monthey	693 fr.
22 Martigny	1 074 fr.
23 Sion	763 fr.
24 Sierre	1 086 fr.
25 Loèche	403 fr.
26 Viège	619 fr.

B CHARGE DE L'IDF pour une famille avec un revenu brut de 150 000 fr.



Commune	Ponction fiscale pour l'IFD
1 Boncourt	12,7%
2 Porrentruy	14,2%
3 Delémont	13,8%
4 Corban	15,0%
5 Sonvilier	13,9%
6 Bienne	12,2%
7 Péry	12,2%
8 Montalchez	16,0%
9 La Chaux-de-Fonds	15,5%
10 Neuchâtel	14,9%
11 La Tène	14,1%
12 Greng	7,9%
13 Fribourg	10,5%
14 Bulle	10,8%
15 Oberschrot	12,8%
16 Sergey	12,1%
17 Yverdon	11,8%
18 Coinsins	9,7%
19 Lausanne	11,9%
20 Vernier	8,9%
21 Genève	8,7%
22 Salvan	7,6%
23 Sion	8,0%
24 Sierre	8,5%
25 Grächen	10,1%

Source: OFS